

# 省エネルギーと快適性に配慮した放射冷暖房システムの開発・評価技術

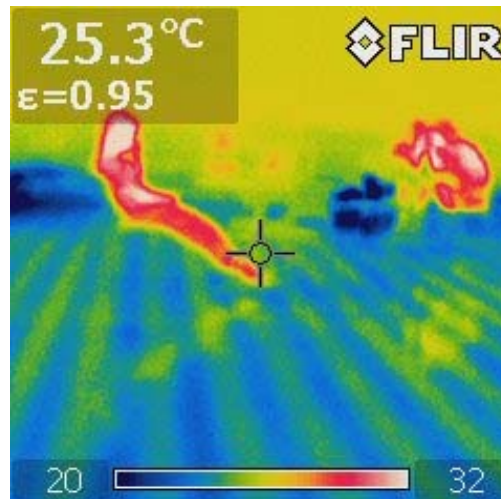
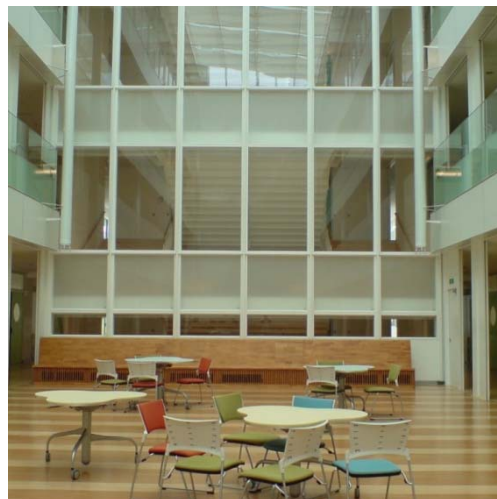
龍 有二

建築デザイン学科 教授

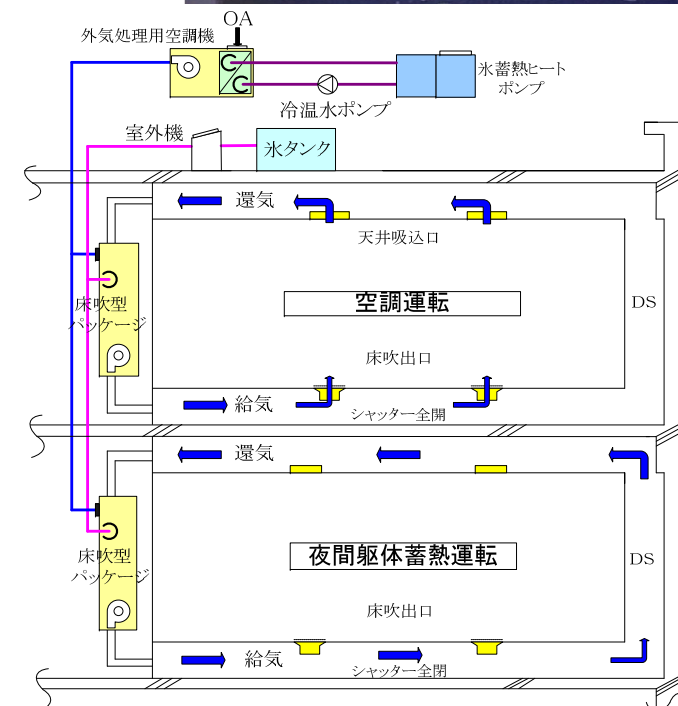
【キーワード】 放射冷暖房、床冷暖房、躯体蓄熱

## 【研究概要】

空調負荷のピークを引き下げながら(すなわち、負荷を時間的に分散させながら)、床や壁体表面からの放射を利用する躯体蓄熱放射冷暖房システムの研究を進めている。これまで、空気循環式躯体蓄熱システム(写真右、右下図)や、エコスクールにおける大空間の床冷暖房システム(写真下)についてその有効性を明らかにしている。



エコスクール内の大空間(左)と床付近の熱画像(右)



空気循環式躯体蓄熱のシステム図と採用ビル(内観)